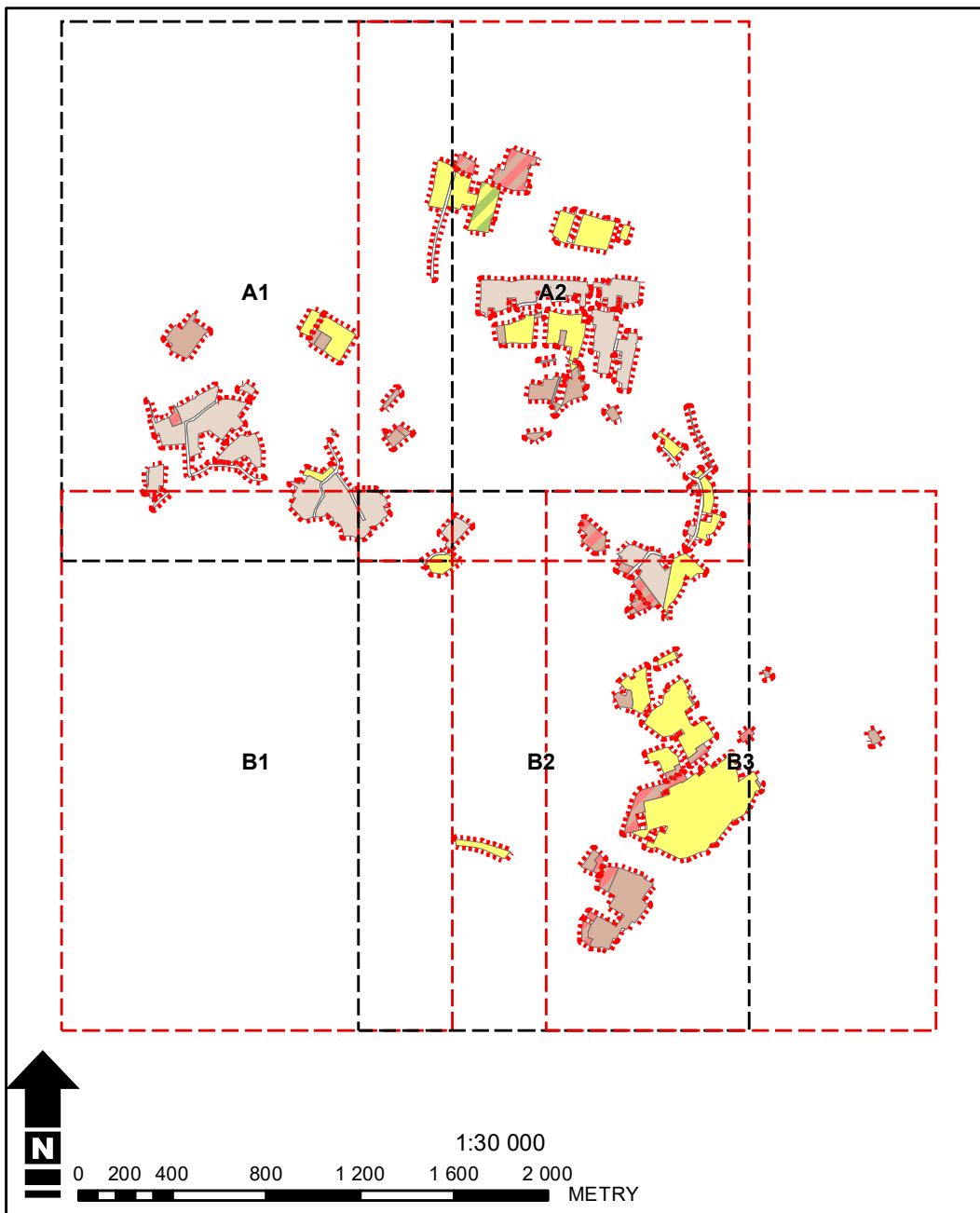
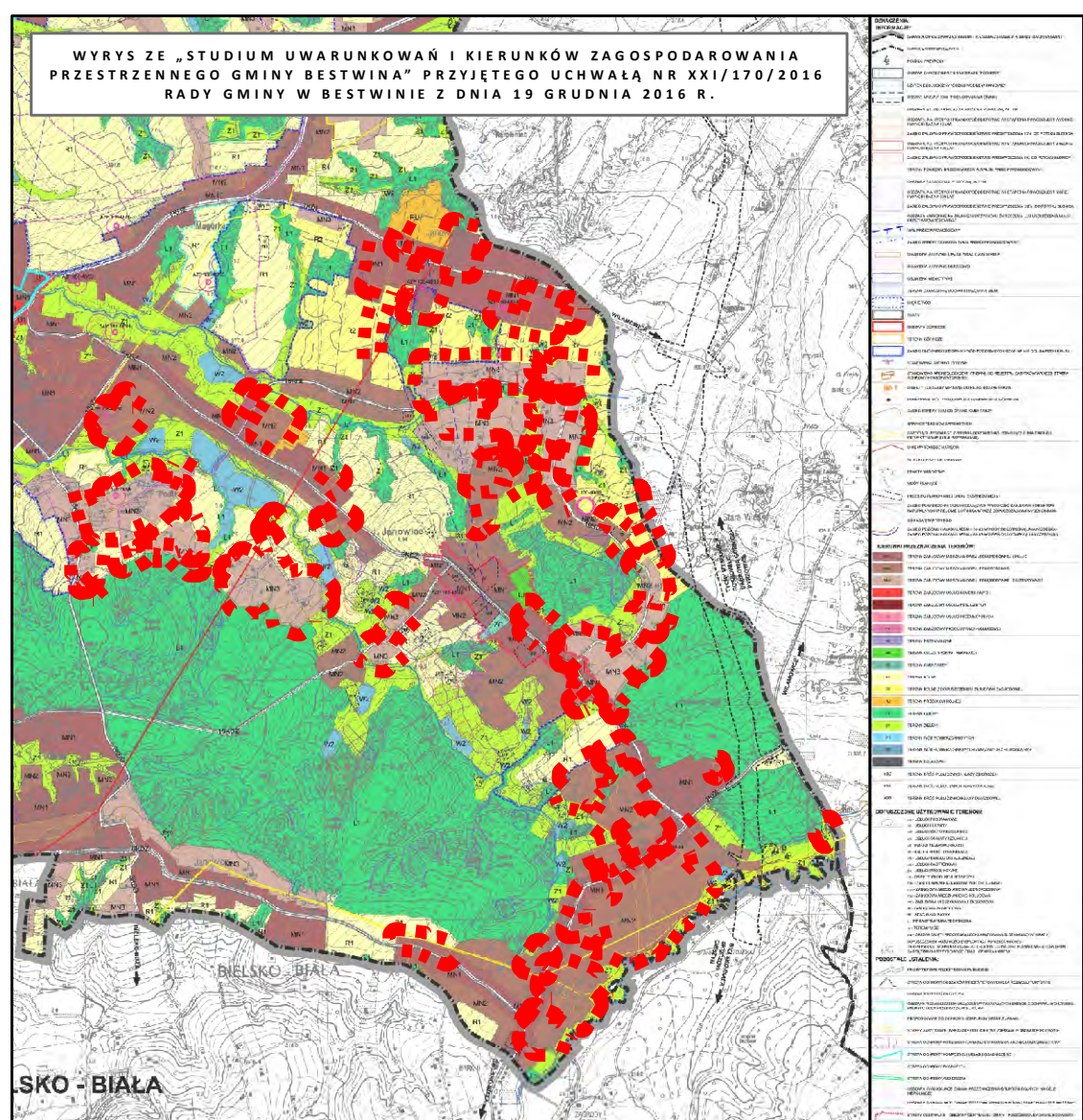


**MIEJSCOWY PLAN ZAGOSPODAROWANIA PRZESTRZENNEGO GMINY BESTWINA
SOŁECTWO JANOWICE
skorowidz arkuszy i legenda**

ZAŁĄCZNIK NR 1
DO UCHWAŁY
RADY GMINY BESTWINA
NR _____
Z DNIA _____ 2021r.



- Ustalenia planu:**
- granice obszaru objętego planem
 - linie rozgraniczające tereny o różnym przeznaczeniu lub różnych zasadach zagospodarowania
 - nieprzekraczalna linia zabudowy
- symbol identyfikujący podstawowe przeznaczenie terenu**
- MN - tereny zabudowy mieszkaniowej jednorodzinnej
 - MNE - tereny zabudowy mieszkaniowej jednorodzinnej ekstensywnej
 - MNU - tereny zabudowy mieszkaniowej jednorodzinnej z usługami
 - R - tereny rolne
 - RU - tereny produkcji rolniczej
 - KDL - tereny dróg publicznych – drogi klasy lokalnej
 - KDD - tereny dróg publicznych – drogi klasy dojazdowej
 - KDW - tereny dróg wewnętrznych
 - obiekty małej architektury objęte ochroną w planie
 - obiekty zabytkowe objęte ochroną w planie
 - zasięg stu pięćdziesięciu metrów od terenów oznaczonych symbolem przeznaczenia podstawowego ZC
 - zasięg pięćdziesięciu metrów od terenów oznaczonych symbolem przeznaczenia podstawowego ZC
 - priorytetowe przestrzenie publiczne
- Oznaczenia występujące na rysunku planu obowiązujące na podstawie przepisów odrębnych:**
- stanowiska archeologiczne
 - strefa ochrony stanowiska archeologicznego
 - tereny zagrożone ruchami masowymi ziemi
 - obszary szczególnego zagrożenia powodzią
 - obszary narażone na zalanie w przypadku zniszczenia lub uszkodzenia wału przeciwpowodziowego
- Oznaczenia informacyjne nie będące ustaleniami planu:**
- ścieżki pieszo-rowerowe
 - istniejące ciekі powierzchniowe
 - strefa planowanego przebiegu drogi S1
 - projektowane krawędzie jezdni
 - projektowana linia nasypów
 - projektowana oś drogi S1



Wykonawca dokumentacji projektowej:

PANOVA
Since 1987
ul. Gómych Wałów 42, 44-100 Gliwice
tel.: (+48 32) 400 41 03 fax: 400 42 01
e-mail: pracownia@panova.pl